
Место интранет портала в ИТ-ландшафте крупной компании.

Проблема

- Существует ли подход к комплексному решению внедрения интранет-портала в крупной организации?
- Можно ли разрешить органические противоречия?



Противоречия

Парные противоречия: внедрение портала



Функционал Битрикс24



Треугольник внедрения



Треугольник внедрения



Треугольник внедрения



Треугольник внедрения



Треугольник внедрения



Проблемы коммуникации



Выбираем место

Общее распределение функционала по зонам



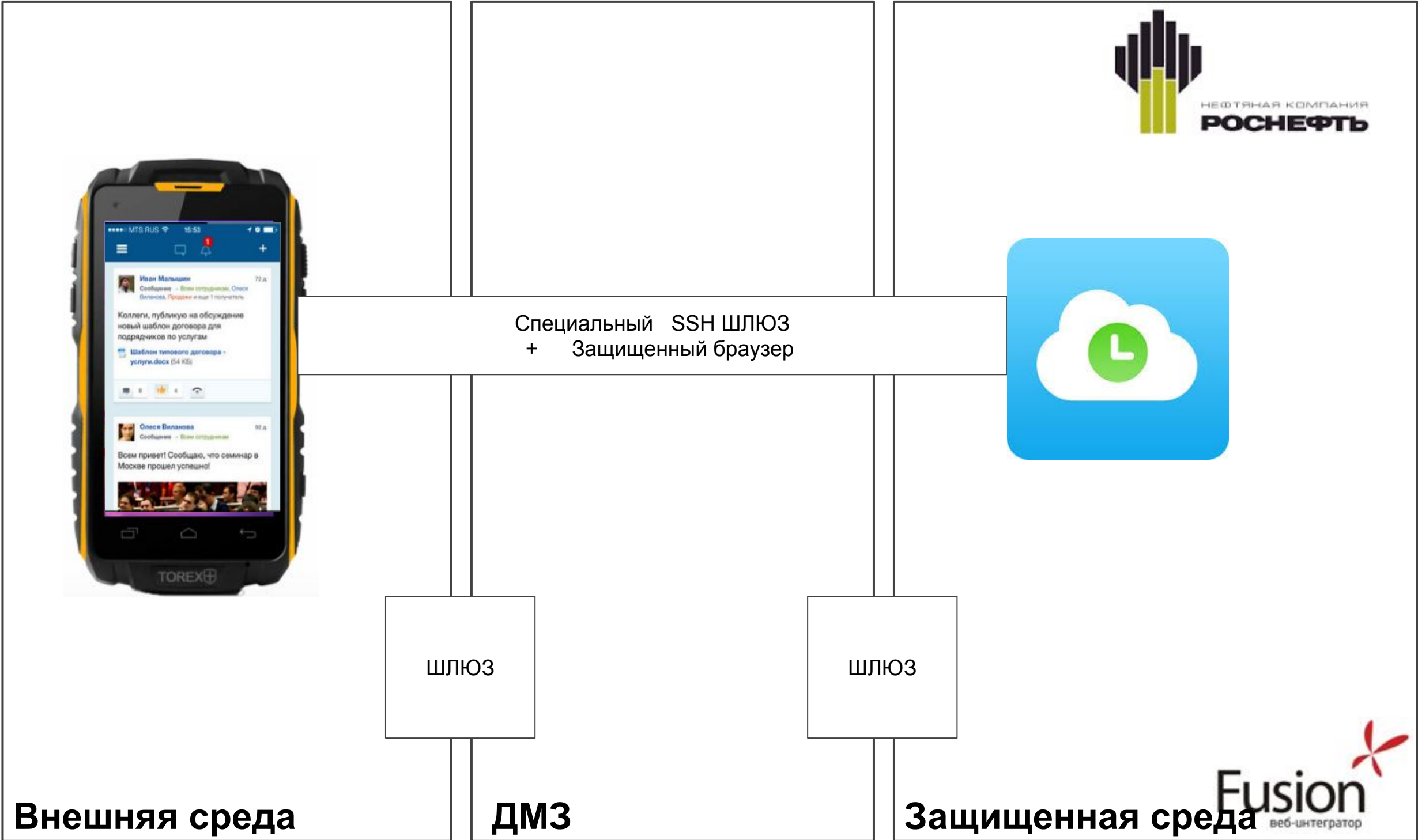
Общее распределение функционала по зонам



Безопасность

- Чем более защищенные данные хранятся, тем сложнее работа со шлюзами
- Невозможно создавать кросс-позиционные приложения
- Найти свое место - самая главная задача

Реализация защищённого канала



Финансовые и государственные организации

- Коммуникации
- CRM
- Хранилище документов
- Отчеты



ВИТРИНА!

Финансовые и государственные организации

- Проектирование контура безопасности
- Выбор целевых участков внедрения
- Строгое следование инструкциям

Проектные организации

- CRM
- Управление задачами-процессами
- Автоматизация процессов
- + Коммуникации
- KPI

LOUDER 

NEUHAUS 

 **РУСИНЖИНИРИНГ**
ЭНЕРГЕТИКА / СТРОИТЕЛЬСТВО

АВТОМАТИЗАЦИЯ!

Fusion 
веб-интегратор

Проектные организации

- Сопряжение бизнес-функций и продаж
- Повышение эффективности
- Запуск проектного и коллаборативного взаимодействия

Производственные и торговые организации

- CRM
- Автоматизация процессов
- Коммуникации
- Интеграция с ERP



ВСЕ ВМЕСТЕ!

Производственные и торговые организации

- Продажи - драйвер внедрения
- Коммуникационный сектор - важная составляющая, но плохо вовлекаемая

Другой подход

Особые случаи



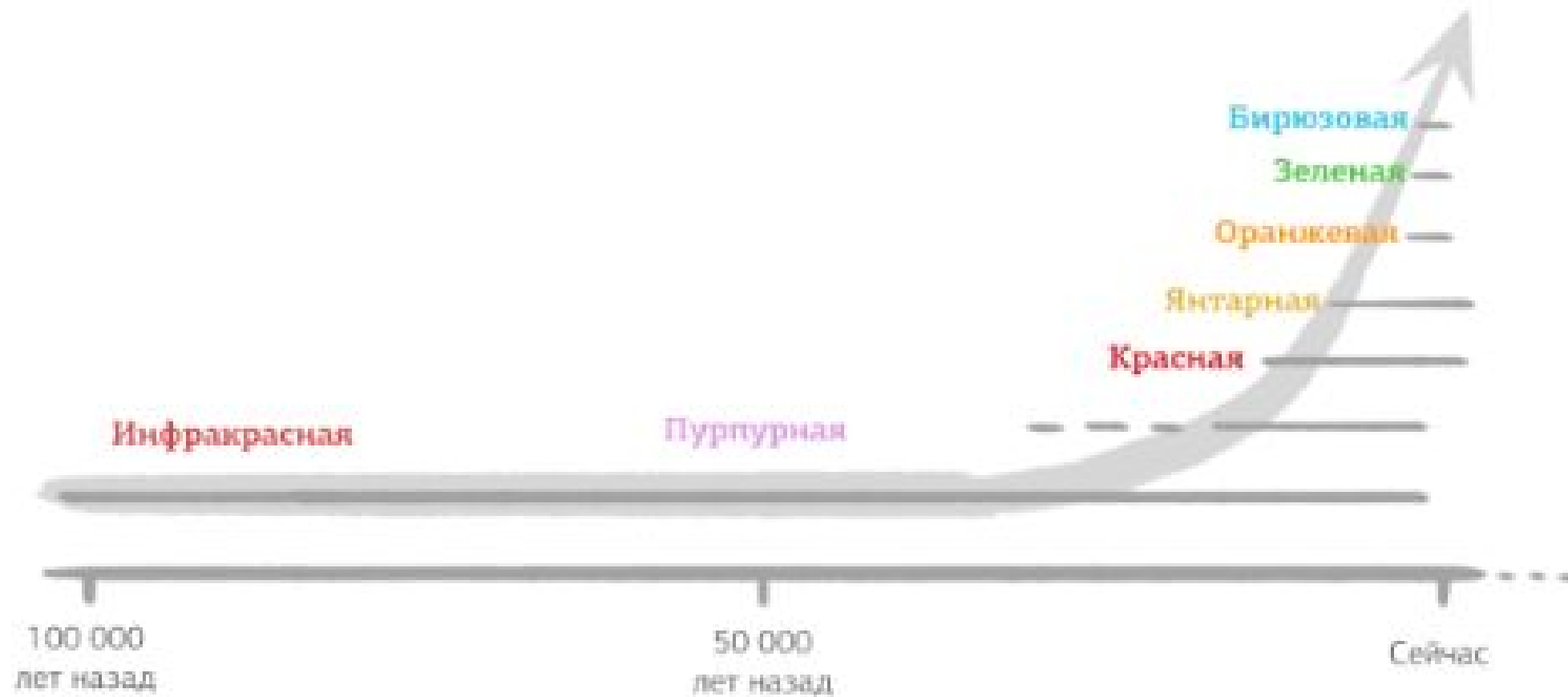
Герман Греф и бирюзовые организации



Мы сейчас ведем эксперимент: в городе Балашиха пять наших отделений работают вне всяких правил, по правилам бирюзовой организации. И на Дальнем Востоке мы сейчас начинаем тоже такой эксперимент. Он связан как раз с тем, что мы стараемся задействовать потенциал каждого сотрудника. Там нет начальников, нет руководителей нашего филиала

Это дает очень интересные результаты по вовлеченности, по участию людей. Руководитель филиала называется “коуч”, все решается совместно, и во главе всего стоят не показатели прибыли - у них отменяются все KPI, показатели финансовой эффективности и так далее, но на первом месте стоит удовлетворенность клиента. И очень интересные результаты. Пока рано говорить о том, насколько мы сможем быстро и массово это внедрить, но очень хорошие результаты первые

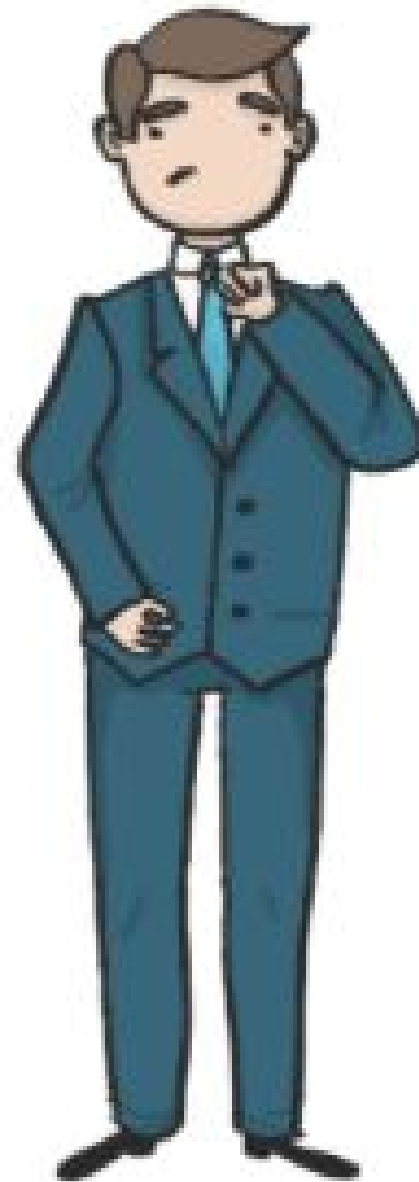
Уровни развития организаций



КРІ против Целей



ДЕНЬГИ



ПОЛЬЗА

Спасибо за внимание